



Sürdürülebilirlik Raporu

2024

## TESİS TANITIMI VE ÖZELLİKLER

İZMİR' in en çok tercih edilen tatil bölgelerinden birinde yer alan Royal Beach Club, Ege'nin mükemmel deniz manzarası eşliğinde Türk Misafirperverliğinin ve Ege Kültürünün verdiği hizmet anlayışıyla birlikte misafirlerine unutamayacakları bir tatil sunmaktadır.

### Genel Özellikler

- \* Otelimizde bir adet asansör mevcuttur.
- \* Otelimiz ile plaj arasında yol mevcuttur.
- \* Otelimize giriş saati 15:00 'dır.
- \* Otelimizin 1 adet toplantı salonu mevcuttur. Kablosuz Ağ Bağlantısı, Kurumsal İnternet Bağlantısı, Ses Sistemi, Işık Sistemi, DVD Player, Sahne, Anlatım, Slide Player , Bilgisayar Projektörü , Video Kayıt , Barkovizyon , Tepegöz , Tv , Karatahta , Faks , Klima ekipmanları bulunur.
- \* Minibar su hizmeti günlük olarak verilmektedir. Minibarlar su hariç boş olarak verilir ve misafirin talebine göre ücretli olarak doldurulur.
- \* Otel genelinde Wi-Fi ücretsizdir.
- \* Otelimize Evcil hayvan kabul edilmemektedir.

### Oda Özellikleri

- \* Otelimizin 191 odası bulunmaktadır. 3 adet engelli odası mevcuttur.
- \* Standart Oda ; 27 m2, Aile Odası; 52 m2, Deluxe Kara - Deniz: 35 m2, Promo Oda; 27 m2 genişliğindedir.

\* Promo Oda :1 adet çift kişilik yatak mevcuttur. Fransız balkonu bulunan, kara manzaralı ekonomik odalardır. 2 kişi ya da 2+1 konaklamaya uygundur.(2+1 konaklamada ek yatak verilmektedir.)

Tesis ile plaj arasında yol mevcuttur.

Deniz Kademeli olarak derinleşir.

Kaydıraklar ;10:00-12:00 14:00-16:00 saatleri arasında hizmet verir.

Beach bar kum ve çimden oluşmakta olup, ücretsiz şemsiye, şezlong, minder hizmeti verilmektedir. Beach bar içecek hizmeti alkollü ve alkolsüz içecekleri kapsar ve 10:00-18:00 arasında hizmet verir. Beach bar yiyecek hizmetleri snack konseptini kapsar ve 13:30-16:30 arasında hizmet verir.

- Shuttle Servis
- Kum Plaj
- Şezlong
- Açık Havuz
- Çocuk Havuzu
- Şemsiye
- Özel Plaj
- İskele
- Plajda Yiyecek İçecek Hizmeti Ücretsiz
- 3 Bantlı Su Kaydıracağı
- Mavi Bayraklı Plaj

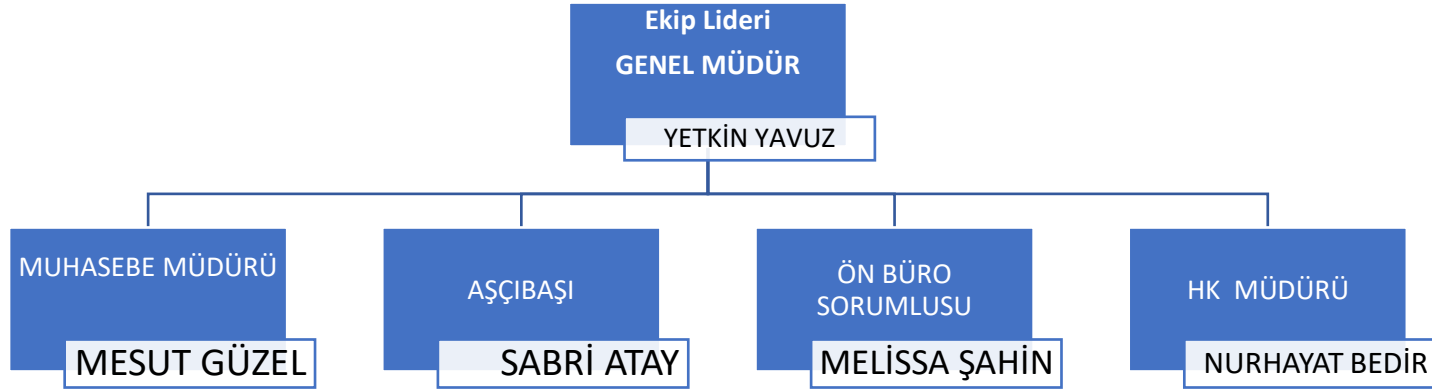
Her şey Dahil Konsept Özellikleri

Kahvaltı (07:30 ile 10:00 saatleri arasında)  
Geç Kahvaltı (10:00 ile 10:30 saatleri arasında)  
Öğle Yemeđi (12:30 ile 14:00 saatleri arasında)  
Akşam Yemeđi (19:00 ile 21:00 saatleri arasında)  
Gece Çorbası (23:30 ile 00:00 saatleri arasında)  
Coffee Break (17:00 ile 18:00 saatleri arasında)

Snack Restoran (12:30 ile 17:00 saatleri arasında)  
Şahin's Snack Restoran (12:30 ile 17:00 saatleri arasında)(Plaj)  
Barlar;  
Royal Beach Bar (10:00 ile 23:00 saatleri arasında)(Yerli Alkollü ve Alkolsüz İçecekler)  
Snack Bar (10:00 ile 23:00 saatleri arasında)(Yerli Alkollü ve Alkolsüz İçecekler)  
Şahin's Snack Bar (12:30 ile 17:00 saatleri arasında)(Yerli Alkollü ve Alkolsüz İçecekler)  
Disko Bar (22:00 ile 01:30 saatleri arasında)(Konsept saatleri içerisindeki Yerli Alkollü ve Alkolsüz İçecekler)

Sabah kahvaltısı, öğle ve akşam yemekleri açık büfe olup tesisin belirlediđi markalar dahilinde yerli alkollü ve alkolsüz içecekler 10:00 ile 23:00 saatleri arasında ücretsizdir. 23:00'dan sonra alınacak olan içecekler ücretlidir. İmport İçecekler, yabancı içecek ile hazırlanan kokteyller, Türk Kahvesi, Tüm Şişeli ve Kutu İçecekler, Taze Meyve Suları ücretlidir.





Tesisimizde sürdürülebilirlik ile ilgili konuları, iç misafir ve dış misafirlerimiz olarak iki gruba ayırırız. Vereceğimiz kararlar ve tercihlerimizde her iki grup için sürdürülebilirliğin üç temel unsuru olan sosyokültürel, ekonomik ve çevre başlıklarını uyguladığımız politikalarla destekleriz.

Sürdürülebilirlik kapsamında olan sanat, doğal çevre, kültürel miras gibi konular otel olarak güçlü yanımızdır. Bu güçlü yanımızı iç ve dış misafirlerimize tanıtmak, onu korumak ve devamlılığını sağlamak tesis olarak sürdürülebilirliğe bakış açımızın temelini oluşturur.

## **SÜRDÜRÜLEBİLİRLİK; EN GENEL ANLAMıyla;**

«ÇEVRE DEĞERLERİNİN VE DOĞAL KAYNAKLARIN SAVURGANLIĞA YOL AÇMAYACAK BİÇİMDE AKILCI YÖNTEMLERLE, BUGÜNKÜ VE GELECEK KUŞAKLARIN HAK VE YARARLARI DA GÖZ ÖNÜNDE BULUNDURULARAK KULLANILMASI VE EKONOMİDE KONTROLLÜ BÜYÜMENİN SAĞLANABİLMESİDİR»

TESİSİMİZDE SÜRDÜRÜLEBİLİRLİK ÇALIŞMALARIMIZ;

ENERJİ TASARUFU; GÜNEŞ ENERJİLİ AYDINLATMA LAMBALARIMIZ

SU TASARUFU; SENSÖRLÜ MUSLUK, BULAŞIKLAR BULAŞIK MAKİNASINDA TAM KAPASİTE DOLULUKTA YIKANİYOR.

KİMSAL KULLANIMI; GEREKTİĞİ KADAR KULLANIYORUZ GEREĞİNDEN FAZLA KULLANIMI DOĞAYA ZARAR VERİYOR.

ATIK YÖNETİMİ (ÇÖP AYRIŞTIRMA ) ; KARTON( AMBALAJ ) , CAM (ŞİŞE) , ATIK YAĞ , PİL , TEHLİKELİ ATIK AYRIŞTIRMALARI YAPILIYOR.HER BİRİ İÇİN AYRI ÇÖP KOVALARI BULUNUYOR.

KÜLTÜREK MİRASLA İLGİ BİLGİYE SAHİBİZ. TARİHİ YERLERE NASIL GİDİLDİĞİNİ NERELERE DİKKAT ETMEMİZ GEREKTİĞİ HAKKINDA MİSAFİRLERİMİZE BİLGİLERİ NET OLARAK VEREBİLİYORUZ.

İSTİSMARLA İLGİLİ BİLGİMİZ VAR BÖYLE BİŞEYLE KARŞILAŞTIĞIMIZDA NASIL HAREKET ETMEMİZ GEREKTİĞİNİ BİLİYORUZ. OTEL İÇİNDE YÖNETİCİLERİMİZE OTEL DIŞINDADA KOLLUK KUVETLERİNE HABER VERMEMİZ GEREKTİĞİNİ BİLİYORUZ.

PERSONELLER İÇİN; EĞİTİMLER, MOTİVASYON EĞLENCELERİ, AYIN ENLERİNE ÖDÜLLER DAĞITILYOR.

ÖNERİ VE ŞİKÂYET YÖNETİM SİSTEMİ İLE İSTEKLERİMİZİ İLETEBİLİYORUZ. MEMNUNİYET ANKETLERİ YAPILARAK DÜŞÜNCELERİMİZİ ÖNEM VERİLİYOR.



## ÇEVRE ETKİLERİNİN AZALTILMASI

Sıfır atık sistemi kurularak sıfır atık belgesi alınmıştır. Çevre danışmanlık firmasından hizmet alınmakta, firmanın çevre görevlisi tarafından rutin ziyaretlerle faaliyetlerin ilgili mevzuat hükümlerine uygunluğu sağlanırken çalışan farkındalığını artıracak eğitimler gerçekleştirilmektedir. Atık biriktirme noktaları ve geçici depolama alanları oluşturulmuş, atık teslimleri lisanslı firmalara yapılmaktadır. İlgili atıklar için eçbs entegre çevre bilgi sistemi kullanılmakta, yıllık teslimi yapılan miktarlar burada beyan edilmektedir.

Atık azaltımını sağlayacak faaliyetler yapılmakta ve sürekli iyileştirme hedeflenmektedir. Buna göre temizlik kimyasallarında konsantre ürünler ve büyük ambalajlı ürünler kullanılmakta, misafir ve çalışan alanlarında damacanalı su sebilleri konumlandırılmış durumda, depozito cam şişeli içecekler barlarda misafirlere sunulmaktadır.

Su temini için şebeke suyu kullanılmakta, gerekli izinleri alınmış durumdadır. Uluslararası raporlamalara bakıldığında (aqueduct) türkiye'nin bir çok bölgesi gibi İzmir de su riski orta-yüksek bir bölgedir. Ayrıca su riski raporu oluşturulmuştur. Bu bağlamda su tasarrufunu sağlayacak tedbirler alınmıştır. Odalar ve genel alanlar musluk ve duşlarında su debilerinin yüksek olduğu tespit edilmiş, perlatör takılmıştır. Bitki sulamaları gece saatlerinde yapılmaktadır.

Elektrik şebekeden sağlanmaktadır. Tesis genelinde led ampüller çoğunlukta olup yer yer tasarruflu ampül ve flüoresan bulunmaktadır. Genel alanlarda bir çok noktada sensörler kullanılmaktadır. Kapalı genel alanlarda duvar ve tavan kısımlarında cam yüzeyler bulunmakta, aydınlatmada gün ışığından yararlanılmaktadır. Odalarda energy saver kart uygulanmaktadır.

## 1. PERSONEL VE ÇALIŞMA HAYATI

(Çalışanların yetkinlikleri, aldıkları eğitimler, sürdürülebilirlik ile ilgili görev tanımları ve görevlendirmeler, personelin tesis sürdürülebilirliğine katkısı, Personelin sürdürülebilirlik eğitim durumu, personel istihdamının yerel ve yabancı oranları, personelin kadın-erkek oranı bu bölümde detaylandırılabilir.)

Çalışanların aldıkları iç ve dış eğitimler kayıt altına alınmaktadır. Dış eğitimlerde sertifikalar iç eğitimlerde ise eğitim katılım formları doldurulmaktadır. Çevre yönetimi, atık yönetimi, sıfır atık vb. konularda anlaşmalı Çevre Danışmanlık Firması Çevre Görevlisi tarafından eğitimler gerçekleştirilmiştir. Hem misafir hem de çalışan alanlarına ayrı atık kumbaraları konumlandırılarak hem farkındalık artırılmaya hem de atık ayrışımı sağlanmaya çalışılmıştır. Türkçe bilmeyen, yabancı çalışan bulunmamaktadır. Kadın istihdamı desteklenmekte, çocuk işçi çalıştırılmamaktadır.

Dilek – öneri kutusu bulunmakta, sürdürülebilirlik konularını da içeren görüşleri ve taleplerini çalışanlar yönetime buradan iletebilmektedir. Ayrıca tesisin açık kapı politikası da bulunmaktadır.

Yetkinliklerinin artırılması konusunda çalışanlar desteklenmektedir.

## 2. YAPILAN SOSYAL ÇALIŞMALAR

(Tesis genelinde sürdürülebilirlik kapsamında yapılan sosyal çalışmalar detaylandırılabilir

Yapmış olduğumuz çalışmalara ekip arkadaşlarımızı dahil eder, daha iyi bir dünya için çabalarız. Tek kullanımlık plastik ürünlerin satın alınmasını yapmaz, eko ürünler tercih ederiz. Ortak alanlarımızda su sebilleri ve kişiye özel bardaklar ile su servisini sağlarız. Yazışmalarımızı mail ortamında yapar kağıt atık çıkmasını engelleriz. Çalışanlarımızla

birlikte çevre temizliđi yapar farkındalık yaratırız. Her ay doğan çalışanlarımız için ortak doğum günü kutlaması yapar, motivasyon konuşmaları yaparız.

### 3. KÜLTÜREL ÇALIŞMALAR

ROYAL BEACH CLUB hotelin bulunduğu bölgenin ve ülkemzin zengin kültürel mirasının farkındadır ve misafirlerine bu mirası yansıtmak için çabalamaktadır. Bölgenin tanıtımı için broşürler ve qr kodlar kullanılmaktadır. İznik çini desenli kahve fincanlarında yanında su ve lokumla türk kahvesi ikram edilmektedir. Otelin duvarlarında İzmir simgeleriyle döşenmiş tablolar yer almaktadır. Kat koridorlarında bulunan kitaplıklarda Türk tarihini ve kültürünü anlatan kitaplar sergilenmektedir.

## 2023/2024 ELEKTRİK,SU VE LPG TÜKETİMLERİMİZ

2023 ENERJİ TAKİP TABLOSU								
ENERJİ TÜRÜ	Ocak	Şubat	Mart	Nisan	Mayıs	Haziran	Temmuz	Ağustos
Aylık Tüketilen Elektrik (KWH)	0,0	0,0	0,0	0	96,59	130,5	160,478	161,942
Aylık Tüketilen SU (m3)	0,0	0,0	0,0	0	94	142	249,5	251,22

<b>Aylık Tüketilen LPG (m3)</b>	0,0	0,0	0,0	0	3001	3947,48	5248,5	5397,98
<b>Aylık toplam konaklayan misafir*geceleme sayısı</b>	0,0	0,0	0,0		3500	90942	120,988	123,94
<b>Misafir/gece başına kullanılan elektrik enerjisi (KWH/Misafir.Gece)</b>	0,0	0,0	0,0	0,0	0,0276	0,0014	1,3264	1,3066
<b>Misafir/gece başına kullanılan doğalgaz enerjisi</b>	0,0	0,0	0,0	0,0	0,0269	0,0016	2,0622	2,0269
<b>Misafir/gece başına kullanılan motorin</b>	0,0	0,0	0,0	0,0	0,8574	0,0434	43,3803	43,5532
<b>Misafir/gece başına kullanılan motorin</b>	0,0	####	#####	####	111739,4	2528110,7	2545,1	2663,1



2024 ENERJİ TAKİP TABLOSU							
ENERJİ TÜRÜ	Nisan	Mayıs	Haziran	Temmuz	Ağustos	Eylül	Ekim
Aylık Tüketilen Elektrik (KWH)	2531,342	4743,819	5946,175	5588,399	5590	0,0	0,0
Aylık Tüketilen SU (m3)	83	89	90	83	82	0,0	0,0
Aylık Tüketilen LPG (m3)	406	5651	6739	5537	5800	0,0	0,0
						0,0	0,0
						0,0	0,0
<i>Aylık toplam konaklayan misafir*geceleme sayısı</i>		6561	12348	14750	15945	0,0	0,0
<i>Misafir/gece başına kullanılan elektrik enerjisi (KWH/Misafir.Gece)</i>	0,0	0,7230	0,4815	0,3789	0,3506	0,0	0,0
<i>Misafir/gece başına kullanılan doğalgaz enerjisi (m3/Misafir.Gece)</i>	0,0	0,0136	0,0073	0,0056	0,0051	0,0	0,0

Misafir/gece başına kullanılan motorin (Litre/Misafir.Gece)	0,0	0,8613	0,5458	0,3754	0,3638	0,0	0,0
---	-----	--------	--------	--------	--------	-----	-----

## POLİTİKALARIMIZ

### ÇOCUK KORUMA POLİTİKASI

ROYAL BEACH CLUB HOTEL çocukların korunması için üzerine düşeni yapacağını taahhüt eder. UNICEF tarafından beyan edildiği şekliyle çocuk haklarını, özellikle de aşağıda belirtilenleri destekliyoruz.

- Her çocuğa, çocukluğunun sömürüden ya da yetişkinlerin sahip oldukları sorumluluklardan muaf bir zaman olmasını teminen dinlenmesi ve oyun oynaması için ekstra bakım, koruma ve imkanlar sağlanması desteklenmektedir.



- Her çocuđun mmkn olduđunca sađlıklı olmak adına sađlık hizmetine, temiz suya, besleyici gıdalara ve gvenli bir ortama sahip olma hakkı desteklenmektedir.
- Her çocuđun kiřiliđini, yeteneklerini ve becerilerini tam anlamıyla geliřtirebilmek iin eđitim alma hakkı desteklenmektedir.
- Tm ocuklar etnik kkenleri, cinsiyetleri, inanları, becerileri veya aile gemiřlerine bakılmaksızın aynı haklara sahiptirler. Yine de her gn ocuklar, aynen yetiřkinler gibi, eřitli nedenlerden dolayı ayrımcılıkla karřılařabilmektedirler. Her trl ayrımcılık reddedilmektedir.
- Her ocuk yařına ve olgunluđuna bađlı olarak kendisini etkileyen konularda sz hakkına sahiptir ve dřnceleri ciddiye alınır.
- Cinsel istismar dahil ocuk istismarının her tr otel sınırları dahilinde yasaktır.

## SAĞLIK VE GÜVENLİK POLİTİKASI

- ROYAL BEACH CLUB HOTEL tüm çalışanları, taşeronları, ziyaretçileri ve misafirleri için sağlıklı, tehlikesiz bir ortam sağlamayı TAAHHÜT eder.
- Çeşitli iş tehlikeleri ile ilgili tüm Kişisel Koruyucu Donanımlar (KKD), çalışanlara, taşeronlara, ziyaretçilere ve misafirlere (gerektiğinde) sunulmaktadır.
- Uygun olduğunda, güvenlik talimatları misafirlere ve personele, ilgili yerlerde, yani Yapılması ve Yapılmaması Gerekenler (“kendi güvenliğiniz için lütfen yapmayın...” vb. şekillerde) bildirilmektedir.
- ROYAL BEACH CLUB HOTEL misafir odası kapılarının arkasına yazılmış, aşağıdakileri içerecek şekilde özel bir yangın ve acil durum güvenliği politikasına sahiptir; güvenli yönler, acil durum çıkışları ve bir toplanma noktası.
- Asansörlerde, acil bir durumda veya "refakatsiz çocuklar" tarafından yetişkin olmadan "kullanılmamasını" tavsiye eden uyarı işaretleri bulunur.

- Saęlık ve gvenlik politikası hem yeterli hem de etkili olduęundan emin olmak iin en az yılda bir kez veya gerekirse (yani bir kazadan ya da ramak kala olaydan sonra) daha sık gzden geirilir.
- Herhangi bir kazadan ya da ramak kala olaydan sonra ve uygulanabilir olduęunda, analiz yaparız ve uygun nleyici / dzeltici nlemleri uygulanır. İřletmenin tm ynleri bu politikaya uygun olarak dikkate alınır.

## ALIŐMA VE İNSAN HAKLARI POLİTİKASI

ROYAL BEACH CLUB HOTEL alıőma ve insan hakları konularının aőaęıdakilere baęlılıkla ele alınmasını saęlar.

- Tm alıőanlarla yerel istihdam yasalarına dayanan yazılı bir szleőme yapılır.
- Tm alıőanlar sigortalıdır ve tam tıbbi bakım verilir.
- alıőma saatleri ulusal istihdam yasalarına uygundur.
- Tm alıőanlar Őu olanaklar sunulur: cretsiz niforma, cretsiz amaőırhane, gnde 2 cretsiz yemek ve konaklama.

- Tüm çalışanlara, yeni işe başlayan personel için doğru tanıtım oryantasyon bilgilendirmesi yapılır.
- Tüm çalışanlar doğru eğitimi alırlar ve becerilerini geliştirme ve kariyerlerinde ilerleme fırsatına sahiptirler.
- Tüm çalışanlara saygıyla, adil davranılır ve çalışanlar ASLA herhangi bir yıldırma veya tacize maruz bırakılmazlar.
- Tüm çalışanlar, istihdam, gelişme, ilerleme, kendini ifade etme ve kendini temsil etme konularında adil ve ayırım gözetmeksizin eşit fırsatlara sahiptirler.
- İşe başlamak için asgari yaş 18'dir.
- Disiplin prosedürü yasal mevzuatına göre uygulanır. Duyurusu, İnsan Kaynakları ilan panosunda bulundurulur.
- Çalışanların bir çalışan derneği veya komitesi oluşturmasına izin verilir, engelleme yapılmaz.
- Çalışanlar, isterlerse bir sözcü seçebilirler.
- Çalışanların, istihdamla ilgili konuları tartışmak için işyerinde, çalışma saatleri içinde birlikte toplantılar planlamalarına izin verilir.

## SÜRDÜRÜLEBİLİRLİK POLİTİKASI

Dünya ve Türk turizminde konaklama faaliyet içerisinde yer alan ROYAL BEACH CLUB Hotel olarak, sürdürülebilirlik kavramını mevcut faaliyetlerimize, gelecek yatırımlarımıza ve değer zincirimize çevresel, sosyal ve kurumsal yönetim uygulamalarını değerlendirerek entegre etmeyi amaçlıyoruz.

Artan dünya nüfusu ve talepler doğrultusunda gelecek nesilleri ihmal etmeyen ve günümüzün ihtiyaçlarını karşılayan, doğal kaynakların varlığını sürdürülebilirliği için bilinçli tüketim metotlarını ve alternatif kaynakları araştıran sürdürülebilir kalkınma yaklaşımını benimsiyoruz.

Sürdürülebilirlik politikamız, ROYAL BEACH CLUB Hotel faaliyetlerinin temelini oluşturmaktadır ve yönetim kurulumuzdan başlayarak tüm departmanlarımıza uygulanacak iş modelimize dahil edilmektedir.

İklim değişikliği, yoksulluk, açlık, eşitsizlikler, su kıtlığı ve biyoçeşitliliğin kaybı gibi küresel sorunların üstesinden gelmek için BM Sürdürülebilir Kalkınma Hedeflerine karşı sorumluluğumuzun farkındayız.

Yatırımlarımızı büyüterek yaşam standartlarını ve refahı arttırmayı hedefliyor, çalışmalarımızı ve karar alma süreçlerimizi yürütürken sürdürülebilir kalkınmayı teşvik etmeye öncelik veriyoruz.

Ekolojik, ekonomik ve sosyal boyutlara olan etkimizin bilinciyle, aşağıdaki SKH'leri öncelikli odak noktamız olarak geliştirmeye ve 2030 yılına kadar faaliyetlerimizi bunlara göre şekillendirmeye kararlıyız.

Daha az enerji tüketen teknolojilere duyulan ihtiyacın bilinciyle insan sağlığına, biyoçeşitlilik ve çevre kaynaklarına saygılı üretim ve hizmetler yürütülmekte olup, bilimsel temelli hedefler girişimine göre sera gazı emisyonlarını ve karbon ayak izini azaltarak düşük karbon ekonomisine geçiş yolları sunan inovatif mevcut en iyi teknolojilerini araştırmaya ve projelerimize entegre etmeye devam etmekteyiz. Bu doğrultuda Avrupa Yeşil Mutabakatı

kapsamında atıkların azaltılması, kaynakların verimli kullanılması, kimyasalların ve enerjinin geri kazanılmasına yönelik çalışmalar yatırımlarımızda yürütülmektedir.

Yönetim kurulumuzun aktif katılımı ile Sürdürülebilirlik Komitemiz tarafından sürdürülebilir uygulamalara ilişkin farkındalık sağlanmakta, sürdürülebilirlik politikalarımızla çelişen konular incelenmekte, raporlanmakta ve kısa, orta, uzun vadeli sürdürülebilirlik hedefleri belirlenerek iyileştirilmektedir.

Raporlarımızda, etki alanımızda sorumlu olduğumuz faaliyetlerimizin yarattığı sonuçların olumlu ve olumsuz trendlerini iç ve dış denetimler aracılığıyla değerlendirip iyileştirici aksiyonlar alıyor; sosyal, çevresel ve ekonomik iyileştirecek çalışmaları geliştiriyoruz ve paydaşlarımızın ihtiyaçları doğrultusunda en iyi kaliteyi sunmak için ulusal ve uluslararası standartları uyguluyoruz.

Çevresel, sosyal ve yönetsel açıdan iş faaliyetlerini verimli bir şekilde yürütmek için:

İnsan ve çalışma haklarını, sosyal adaleti, iş etiğini, işgücü çeşitliliğini, cinsiyet ve fırsat eşitliğini, risk yönetimini, paydaşlarla bağlılığı ve iş birliğini, yasal uygunluğu; yolsuzluk, rüşvet, mobbing, ayrımcılık ve çocuk işçi çalıştırma karşıtı önleyici tedbirleri dikkate almaya,

Gezegen için ekolojik ayak izi düşük, iklim değişikliği ile mücadele eden, kaynakları verimli kullanan, sudan tasarruf eden, verimli ve güvenilir enerji teknolojilerine öncelik veren, dögüsel ekonomiyi destekleyen sürdürülebilirlik değerlerini hem kendi çalışmalarımıza hem de değer zincirimizde yer alan tedarikçilerimize entegre etmek için gerekli kaynakları oluşturmaya,

Bu doğrultuda sürdürülebilirlik politikamızı, düzenli aralıklarla gözden geçirmeye ve ilgili departmanlara danışarak güncel tutmaya taahhüt ediyoruz. Tüm çalışanlarımız işbirliği içerisinde sürdürülebilirlik taahhütlerimizi uygulamak ve benimsemekle yükümlüdür.

Faaliyetlerimizin uygulanması sırasında uluslararası ve yerel mevzuata uygun olarak Biyoçeşitlilik Yönetim Planımız, Atık ve Atıksu, Hava Kalitesi, Toplum Sağlığı ve Güvenliği,

Kültürel Miras, Çevresel ve Sosyal, Çevresel Acil Durum, İç ve Dış Şikayet, Sağlık ve Güvenlik, İnsan Kaynakları, Paydaş Katılımı, Eğitim ve Su Kaynakları Yönetim Planlarımız doğrultusunda aksiyonlar alınmaktadır.

Çevre yönetim sistemleri kapsamında, ÇED ve üçüncü taraf bağımsız çevre denetimleri ve tatbikatları ile, doğrudan ve dolaylı karbon emisyonlarının, enerji ve su tüketimlerinin değerlendirilmesi ve sürekli iyileştirmesi için yeni hedefler belirlenmesi prensibimizdir.

Atık yönetim hiyerarşisine ve Sıfır Atık Projesine uygun olarak öncelikli hedefimiz atık miktarını kaynağında azaltmaktır, üretilen atık miktarını sifıra indirmenin mümkün olmadığı koşullarda tüm atıklar türlerine göre ayrıştırılmaktadır.

Paydaşlarımız arasında yerel yönetimler, bakanlıklar, STK'lar, medya, yerel topluluk, üniversiteler, tedarikçiler, tüketiciler ve personellerimiz yer almaktadır. Şeffaf, samimi ve açık bir dilin kullanıldığı resmi iletişim kanalları sağlamak için paydaşlarımız arasında görüşmeler (anketler vb.) yapılmasını önemsiyoruz. Tüketici memnuniyeti ve sadakati, yetkinliğimizi geliştirmek için takip edilmektedir.

Hedef olarak tesiste sıfır kaza ve sıfır meslek hastalığı yaşanmasını baz alarak İSG performansının izlenmesi ve çalışma alanındakilerin sağlığını ve güvenliğini tehdit eden olayların kök nedenine inilmesi sağlanmaktadır ve sürdürülebilir bir çalışma ortamı için proaktif, düzeltici ve önleyici faaliyetler (DÖF) yürütülmesi ilke olarak benimsenmektedir. Çalışanlarımızın eğitimi ve gelişimi bizim için kritik bir noktadır, bu doğrultuda sürdürülebilirlik konusunda eğitimlere yatırım yapılarak çalışanlarımızın yetkinliğini ve kendi potansiyellerini farkına varmalarını teşvik etmekteyiz.

Adil, eşit fırsat sunan, ayrımcılık yapmayan, sorumlu ve insani ilişkiler yürütüyoruz ve tesisimizin etki alanında bulunan yerel halkla temas sağlanması özen gösteriyoruz. Çalışanlarımız ve yerel topluluklar, şikayet ve öneri mekanizmaları aracılığıyla aktif olarak bize bildiriye bulunmaktadır, bu sayede olası riskli durumlar ve talepler (eğitim, istihdam,

gıda tedariki vb.) kritik hale gelmeden önce değerlendirilmesi ve aksiyon alınması hedeflenmektedir.

Sürdürülebilirlik Politikamız, şirketimize ait çevresel, sosyal ve kurumsal diğer politikalarımız ile entegredir.

Yönetim Kurulu, bu politikada belirtilen gereklilikleri yerine getirmeyi taahhüt eder ve ROYAL BEACH CLUB Hotel çalışanlarından aynı taahhütleri yerine getirmesini bekler.

## YASAL GEREKLİLİKLER

Tüm ürün ve hizmet süreçlerimizde yasal mevzuata ve hukukun üstünlüğüne saygı duyarak, Ulusal ve Uluslararası Kanunlara ve ilgili diğer kanunlara, kurumumuzun uymakla yükümlü olduğu diğer şartlara uygun hareket ediyoruz.

### Paydaşlarımızın Güvenliği ve İnsana Yatırım

Tüm paydaşlarımız en değerli varlığımızdır.

Çalışanlarımız, tedarikçilerimiz ve dahi tüm paydaşlarımızın sağlığı ve güvenliği önceliğimizdir. Sağlık ve güvenlik bilincini arttırmaya yönelik tüm çalışanlarımıza sürekli eğitimler verilmekte, riskler sürekli gözden geçirilmekte ve gelişen şartlar doğrultusunda riskleri azaltmaya yönelik teknolojik gelişmeleri takip ediyor ve titizlikle uyguluyoruz.

Tüm paydaşlar fikir, inanç özgürlüğüne sahip olup kimseye dil, din, ırk, cinsiyet, sosyal sınıf, yaş ve birlik üyeliği gibi konularda ayrımcılık yapmıyoruz. İnsan haklarının korunması temel kuralımızdır.

## MİSAFİR MEMNUNİYETİ



Misafirlerimiz var olma sebebimizdir. Her türlü kaynaktan gelen tüm misafir öneri ve şikayetlerini takip etmek, şikâyetleri etik davranış kurallarına uygun şekilde çözümlenmek ve misafirlerimizi bu konuda şeffaf şekilde bilgilendirerek şikâyetleri kendimiz için fırsata dönüştürmeyi sağlıyoruz.

## YEREL EKONOMİYE DESTEK VE SÜRDÜRÜLEBİLİRLİK

Yerel ekonomiye olan katkımızın farkındayız, bu sebeple tedarikçilerimizi tercih ederken ürün ve hizmet kalitesini ön planda tutan yerel tedarikçilere öncelik veriyoruz . Sürdürülebilir turizm için, daha az enerji, su, atık üreten, çevre dostu satın alma yapıyoruz.

## ÇEVREYE SAYGI VE DOĞAL YAŞAMI KORUMA

Tüm faaliyetlerimizde doğal çevreyi korumaya olan bağlılığı ilke edinerek ve kaynaklarımızı en verimli şekilde kullanarak çevre kirliliğinin önlenmesini sağlamayı, sıfır atık kapsamında atık miktarımızı azaltarak ve oluşanların da geri dönüşümünü sağlayarak doğaya zararsız hale getirmeyi, iklim değişikliğini azaltmayı ve biyoçeşitliliğin ve ekosistemin korunması konusunda hassasiyet gösteriyoruz.

## ENERJİ TASARRUFU

Otelimizde enerji kaynaklarımızı en verimli şekilde kullanarak, enerji performansımızı sürekli iyileştirmeyi hedefliyoruz.

## GIDA GÜVENLİĞİ HİJYEN

Gıda Güvenliği ilkelerine uygun hizmet sunmak için gıda zinciri boyunca gıda güvenliği yönetim sistemi şartlarına uygun, hijyen şartlarını da ön planda tutarak sürekli iyileştiriyoruz.

## TACİZİ VE AYRIMCILIĞI ÖNLEME POLİTİKASI

ROYAL BEACH CLUB HOTEL farklı ırk, dil, toplumsal cinsiyet, ibadet biçimleri, ten rengi, cinsel yönelim, uyruk, inanç, engellilik, yaş ve görüşlere sahip kişiler birlikte uyum içerisinde çalışır. Kurumun herhangi bir çalışanı, yöneticisi, danışmanı, misafiri, öğrencisi, davetlisi, mal ve hizmet tedarikçisi ile kurum çalışanı olmayan kişiler tarafından yapılan her türlü ayrımcılık ve/ veya taciz hoş görülemez. Otel, çalışanlarının bireysel haklarına ve kültürel farklılıklarına saygı gösterir. Kişilere doğrudan veya dolaylı şekilde yapılan ayrımcılık veya taciz oluşturan her türlü davranış kesinlikle yasaktır.

Söz konusu davranışlar;• Karşı tarafca onaylanmayan sözel, fiziksel ve cinsel herhangi bir yaklaşım, mazur görülemeyecek fiziksel temas, teklif veya dokunma,• Bir kişinin ırkı, cinsiyeti, uyruğu, cinsel yönelimi, dini, engelli olma hali ya da herhangi bir başka özelliğine ilişkin kişisel görüntüsü, vücudu veya yaşam tarzı hakkındaki yorumlar,• Çalışanın istihdam durumu, terfi potansiyeli, maaş durumu veya notları ile cinsel tacize izin vermesi arasında bir bağlantıyı ima eden, ilişkilendiren veya mantıken böyle bir imaya yol açacak

şekilde yapılan beyanlar veya tehditler,• İşyerinde, ırk, cinsiyet, uyruk, cinsel yönelim, din, engelli olma hali veya herhangi bir başka kişisel özellik ile ilgili müstehcenlik veya ayrımcılık içeren grafik, karikatür, resim veya fotoğraf sergilemek,• İrk, cinsiyet, uyruk, cinsel yönelim, din, engelli olma hali veya herhangi bir kişisel özellik ile ilgili açık saçık hikâyeler, şakalar, imalı sözler veya yorumlar,• Hotel kadrosundan herhangi bir çalışanın herhangi bir çalışan ile veya idareci ve çalışan ilişkisinin dışına çıkan ve söz konusu idarecinin veya çalışanın diğerlerine kıyasla kayırılması sonucuna yol açan duygusal ve/veya fiziksel bir ilişki içerisinde olması, böyle bir ilişkiye teşebbüs etmesi, bu konudaki niyetini belli etmesi veya bu şekilde yorumlanabilecek davranışlarda bulunması,• Sözlü saldırılar,• Mobbing (bezdirme): Bir bireyden ziyade, bir grupça gerçekleştirilen ve belli bir kişiye toplu halde yapılan yersiz suçlamalar, aşağılamalar, genel taciz veya duygusal suistimaller.

Misilleme; Hiçbir çalışan, iş başvurusunda bulunan kişi ya da herhangi bir kişi, iyi niyetle yapılması kaydıyla, bir cinsel taciz meselesi ile ilgili danışmanlık alması, cinsel taciz şikâyetinden bulunması ya da bir cinsel tacizle ilgili bir soruşturmada tanık veya panel üyesi olarak vazife alması sebebiyle kısıtlama, müdahale, zorlama ya da misilleme gibi davranışlara maruz bırakılamaz. Misilleme hareketleri Otel taciz politikasının ihlali sayılır ve buna uygun biçimde işlem yapılır. Kötü niyetli ve yersiz suçlamalar Suçlamalarının kötü niyetli ve yanlış olduğu ortaya çıkan kişi, Disiplin Yönetmeliği çerçevesinde soruşturmasına/soruşturma açılmasına maruz kalır.



ROYAL BEACH  
— CLUB HOTEL —